

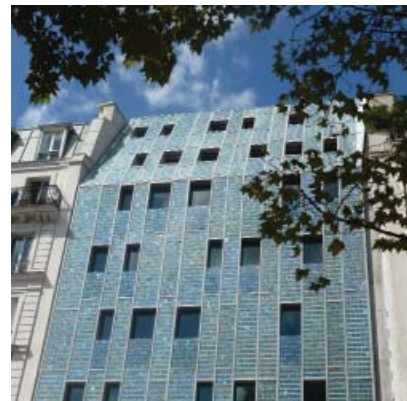
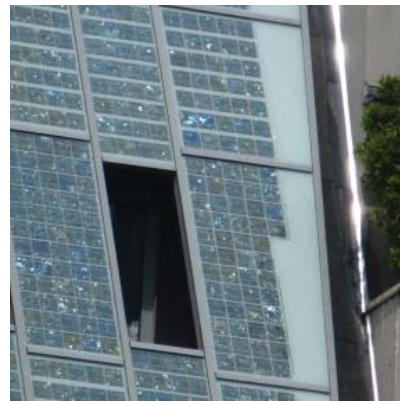
# VSG<sup>DESIGN</sup>

Verbundsicherheitsglas-Module  
Laminated safety glass modules  
Modules en verre feuilleté de sécurité  
Moduli in vetro di sicurezza polifunzione

# ertex<sup>solar</sup>

Energy Meets Architecture

## Individuell gefertigte Photovoltaik-Module zur kreativen Gebäudeintegration.



► **Kunde | client | client | cliente**

**coframenal**

Frankreich / France

► **Projekt | project | projet | progetto**

Fondation Abbé Pierre | Paris

► **Module | modules | module | moduli**

80 VSG-DESIGN 6/6 | 1.200 x 3.000 mm

► **Leistung | power | puissance | potenza**

25 kW<sub>p</sub>

► **Architekt | architect | architecte | architetto**

Custom-made  
photovoltaic modules  
for creative building  
integration.

Des modules photovoltaïques  
confectionnés sur mesure  
pour une intégration créative  
au bâti.

Moduli fotovoltaici  
personalizzati per  
l'integrazione creativa  
negli edifici.

ertex solartechnik GmbH • Austria

Peter-Mitterhofer-Straße 4, 3300 Amstetten, Österreich, +43 (0)7472 / 28260 - 612, info@ertex-solar.at, www.ertex-solar.at